

Te contamos cuáles son las principales características de las etapas del Programa de Becas.

Requisitos excluyentes para participar:

- Ser argentino/a nativo/a, naturalizado/a o por opción.
- Tener entre 20 y 30 años de edad.
- Residir en las siguientes ciudades y/o provincias: San Martín de los Andes, Junín de los Andes, La Rioja, Mar del Plata, Neuquén, San Carlos de Bariloche, Santiago del Estero, Termas de Río Hondo, Catamarca, Salta, San Juan, Tucumán, Jujuy o Rosario
- Tener secundario completo.
- Contar con nivel de inglés mínimo exigido: intermedio/avanzado.
- Tener Certificado de Antecedentes Penales cuya antigüedad no supere los 3 (tres) meses.
- Contar con disponibilidad para trasladarse a otra ciudad durante el período de 6 meses aproximadamente que es lo que conlleva la formación en modalidad presencial en la sede del CIPE (Ezeiza/Córdoba según lugar de residencia).

Convocatoria externa
Podrás postularte hasta el **08/01/2022** inclusive.

Etapas del Programa de Becas.



1

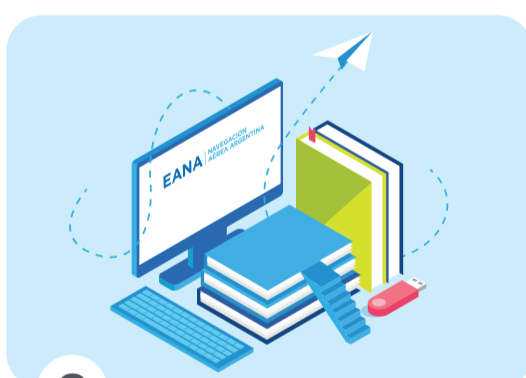
Etapa 1: Inscripción

Ingresá a programadebecas.eana.com.ar de alta tu usuario. En primer lugar, deberás ver un video informativo, responder un breve cuestionario. Luego, deberás realizar la carga de tus datos personales y la documentación solicitada. Para ello tendrás que leer previamente las **Bases y Condiciones**.



2

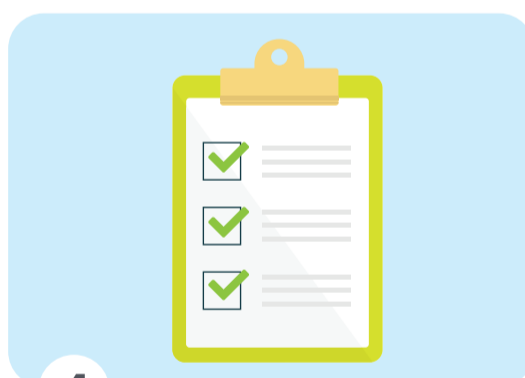
Una vez cargados los datos y la documentación allí solicitada, se realizará una revisión de la información. Aquellas personas que cumplan con los requisitos, hayan cargado la documentación en el formato requerido y que la misma cumpla los criterios establecidos en las Bases y Condiciones, recibirán un email para ser convocadas a la próxima instancia.



3

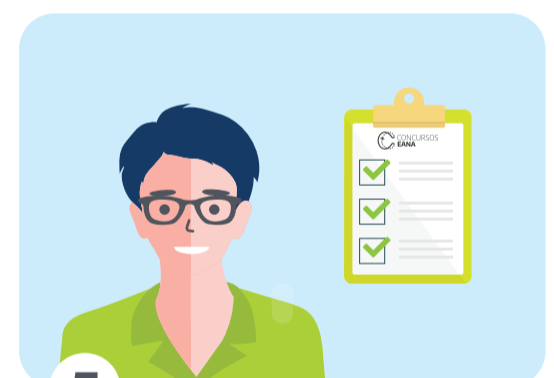
Etapa 2: Evaluaciones

Consta de cuatro evaluaciones técnicas: Matemática, Geografía, Comprensión Analítica e Inglés. Las mismas serán en modalidad virtual.



4

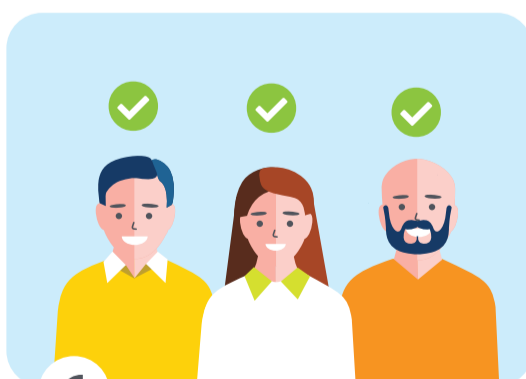
Aquellas personas que aprueben con 7 o más de 7 cada una de las asignaturas, recibirán un email y serán convocadas para realizar una evaluación psicométrica también en modalidad virtual. Luego serán convocadas a la siguiente instancia.



5

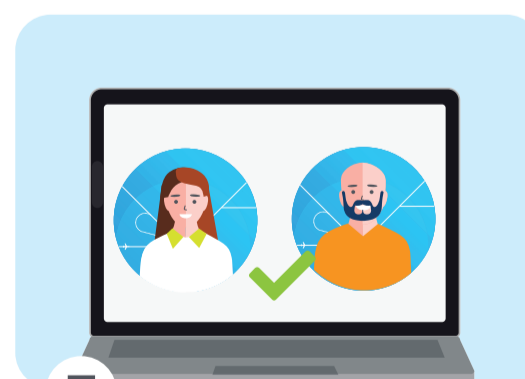
Etapa 3: Entrevistas

Serán en modalidad virtual e incluye entrevista personal, de competencias y examen oral de inglés.



6

Aquellas personas que superen la Etapa de Entrevistas, estarán en condiciones de avanzar hacia la siguiente instancia y recibirán un mail para ser convocadas.



7

Etapa 4: Psicofísicos

Las personas seleccionadas deberán concurrir a realizarse un Examen Psicofísico de manera presencial.



8

Etapa 5: Asignación de Becas

Una vez concluidas todas las etapas, una mesa interdisciplinaria de EANA analizará quiénes serán las personas a las que se les asignará una **beca al 100% para realizar el Curso Inicial de CTA en el CIPE**.



Para más información, escribinos a:
programadebecas@eana.com.ar