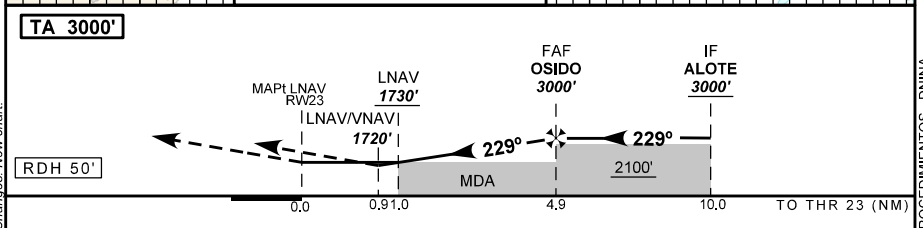
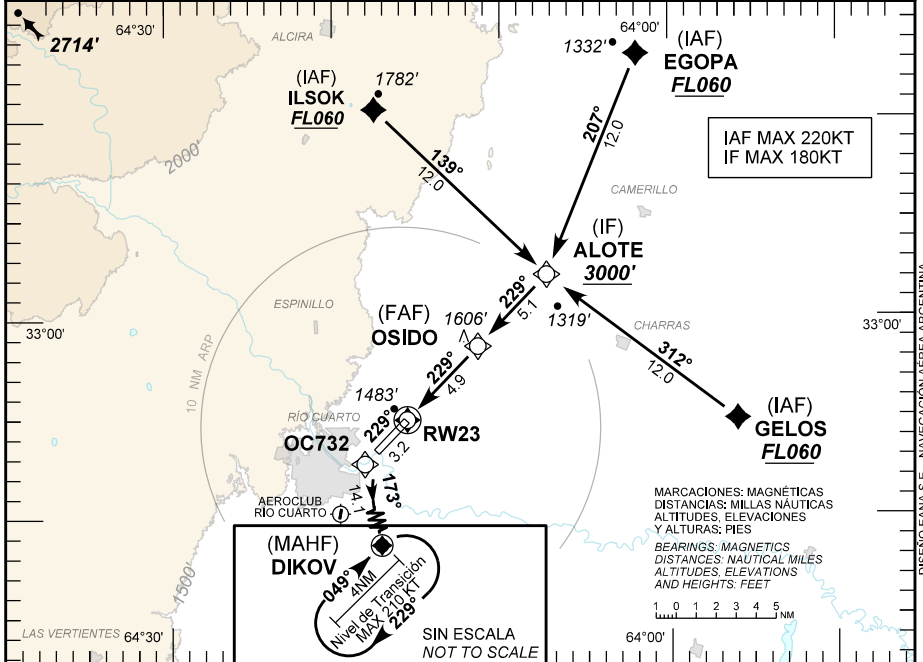


ÁREA DE MATERIAL (SAOC)
RÍO CUARTO

Carta de aproximación por instrumentos
Instrument approach chart

RNP RWY 23 (LNAV/VNAV)

ATIS NIL	RÍO CUARTO CTL 118.75 119.55	RÍO CUARTO APP 118.75 119.55	RÍO CUARTO TWR 118.75 119.55	RÍO CUARTO GND 118.75 119.55	EMERG 121.50
RNP	FINAL APCH CRS 229°	ALTITUD MNM OSIDO 3000' (1623')	LNAV / VNAV DA(H) 1720' (343')	AD Elev 1381'	THR Elev 1377'
Aproximación frustrada: ASC con curso 229° hasta OC732, luego viraje izquierda con curso 173° hasta DIKOV y espera ascendiendo hasta nivel de transición y seguir instrucciones del ATC. (IAS MAX 230KT).					04° W (2016) 4500' MSA 25NM ARP
Missed approach: Climb on track 229° to OC732, then turn left on track 173° to DIKOV and HOLD climbing to transition level and as directed by ATC. (IAS MAX 230KT).					
Para sistema Baro VNAV no compensado, debajo de -20° C o superior 50° C N.A.			For uncompensated Baro VNAV systems N.A. below -20° C or above 50° C.		



DIRECTA RWY 23 / Straight in RWY 23							Circulación Visual N.A. Circle to land N.A.							
CAT	LNAV / VNAV			LNAV			Requiere certificación RNP APCH (LNAV) APV / Baro VNAV (LNAV - VNAV) Certification required RNP APCH (LNAV) APV / Baro VNAV (LNAV - VNAV)							
	DA 1720'	DH 343'		MDA 1730'	MDH 349'									
VIS						VIS								
A	1600 M											1800 M		
B							2000 M							
C														
D														
GS KT	90	110	130	150	160	DIST to MAPt	4.9	4	3	2	1.0			
FAF - MAPt 4.9 NM	3:17	2:41	2:17	1:59	1:51	ALT	3000	2700	2380	2060	1730			
FPM	480	580	690	800	850	HGT	(1619)	(1319)	(999)	(679)	(349)			

Changes: New chart.

PANS OPS Cambios: Nueva carta.

DISEÑO EANA S.E. - NAVEGACION AEREA ARGENTINA

DIRECCION REGULACION NORMAS Y PROCEDIMIENTOS - DNINA