

**S. C. DE BARILOCHE (SAZS)**  
**S. C. DE BARILOCHE**

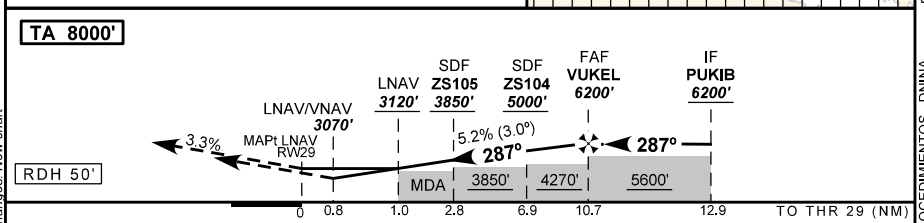
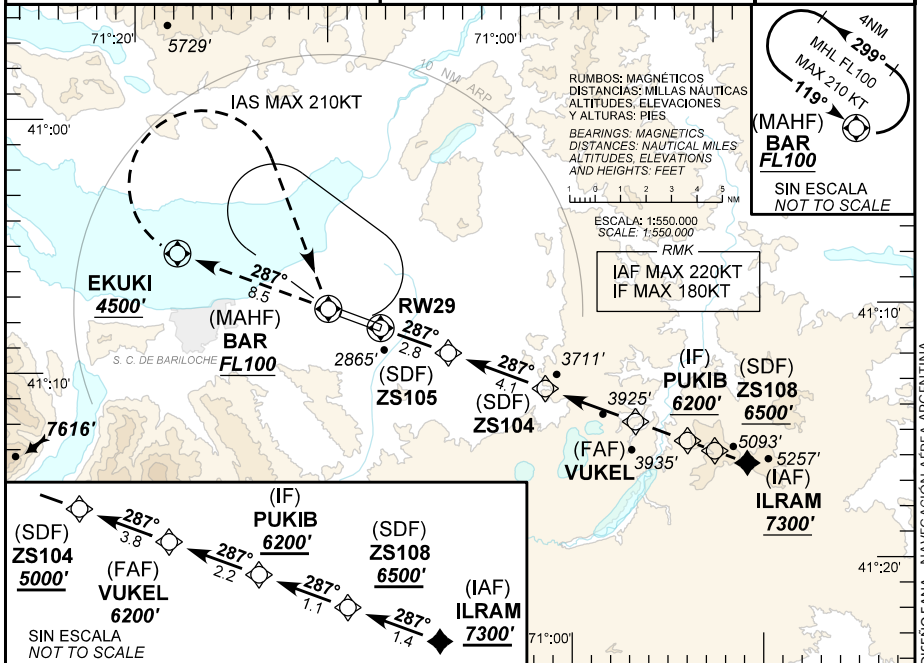
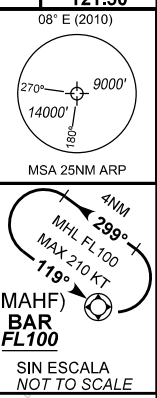
Carta de aproximación por Instrumentos  
 Instrument approach chart

**RNP Z RWY 29 (LNAV/VNAV)**

ATIS <b>127.90</b>	BARILOCHE CTL <b>119.10 118.65</b>	BARILOCHE APP <b>119.10 118.65</b>	BARILOCHE TWR <b>119.10 118.65</b>	BARILOCHE GND <b>121.80</b>	EMERG <b>121.50</b>
RNP	FINAL APCH CRS <b>287°</b>	ALTITUD MNM VUKEL <b>6200'</b> (3439)	LNAV / VNAV DA(H) <b>3070'</b> (309)	AD Elev <b>2762'</b>	THR Elev <b>2761'</b>

Aproximación frustrada: ASC sobre curso 287° hasta EKUKI (MNM 4500 ft), luego viraje derecha DCT BAR alcanzando MNM 8100 ft y espera (IAS MAX 210 KT).  
 Missed approach: Climb on track 287° to EKUKI (MNM 4500 ft), then turn right DCT to BAR reaching MNM 8100 ft and HOLD (IAS MAX 210 KT).

NOTA: Para sistemas Baro-VNAV no compensados, debajo de -20°C o superior a 50°C N.A.  
 RMK: For uncompensated Baro-VNAV systems, N.A. below -20°C or above 50°C.



DIRECTA RWY 29 / Straight in RWY 29					Circulación Visual N.A.						
LNAV / VNAV					Circle to land N.A.						
CAT	LNAV / VNAV		LNAV		Requiere certificación RNP APCH (LNAV) APV / Baro VNAV (LNAV - VNAV)						
	DA 3070'	DH 309'	MDA 3120'	MDH 358'	Certification required RNP APCH (LNAV) APV / Baro VNAV (LNAV - VNAV)						
	VIS ALS		VIS SIN ALS		VIS ALS		VIS SIN ALS				
A					1100 M		1800 M				
B	VIS 800 M		1400 M								
C	RVR 700 M				1300 M		2000 M				
D											
GS KT	90	110	130	150	160	DIST to MAPt	10.7	4	3	2	1
FAF - MAPt 10.7 NM	7:06	5:48	4:55	4:15	3:59	ALT	6200	4085	3766	3448	3120
FPM	480	580	690	800	850	HGT	(3438)	(1323)	(1004)	(686)	(358)

Changes: New chart  
 PANS OPS Cambios: Nueva carta

DISEÑO EANA - NAVEGACION AEREA ARGENTINA  
 DIRECCION REGULACION NORMAS Y PROCEDIMIENTOS - DNINA

**S. C. DE BARILOCHE (SAZS)**

Carta de aproximación por instrumentos

S. C. DE BARILOCHE

Instrument approach chart

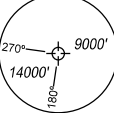
**RNP Y RWY 29 (LNAV/VNAV)**

ATIS	BARILOCHE CTL	BARILOCHE APP	BARILOCHE TWR	BARILOCHE GND	EMERG
<b>127.90</b>	<b>119.10 118.65</b>	<b>119.10 118.65</b>	<b>119.10 118.65</b>	<b>121.80</b>	<b>121.50</b>
<b>RNP</b>	FINAL APCH CRS <b>287°</b>	ALTITUD MNM VUKEL <b>6200'</b> (3439')	LNAV / VNAV DA(H) <b>3070'</b> (309')	AD Elev <b>2762'</b> THR Elev <b>2761'</b>	08° E (2010)

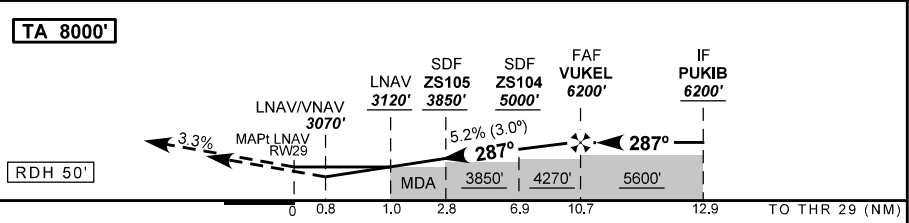
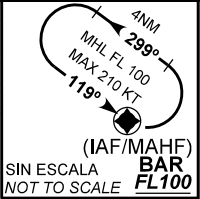
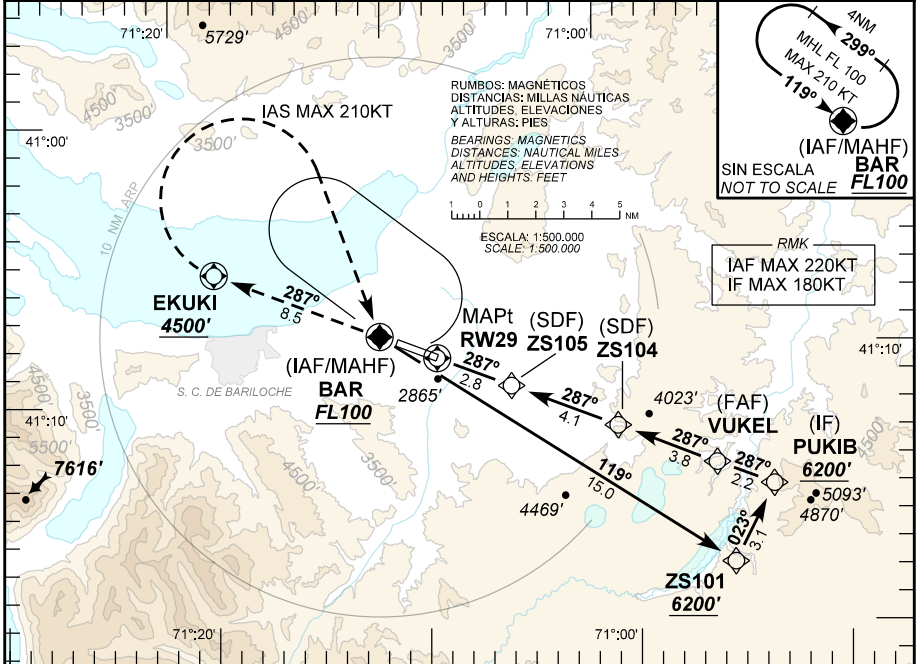
Aproximación frustrada: ASC sobre curso 287° hasta EKUKI (MNM 4500 ft), luego viraje derecha DCT BAR alcanzando MNM 8100 ft y espera (IAS MAX 210 KT).  
 Missed approach: Climb on track 287° to EKUKI (MNM 4500 ft), then turn right DCT to BAR reaching MNM 8100 ft and HOLD (IAS MAX 210 KT).

NOTA: Para sistemas Baro-VNAV no compensados, debajo de -20°C o superior a 50°C N.A.

RMK: For uncompensated Baro-VNAV systems, N.A. below -20°C or above 50°C.



MSA 25NM ARP



DIRECTA RWY 29 / Straight in RWY 29								Circulación Visual N.A. Circle to land N.A.				
CAT	LNAV / VNAV				LNAV				Requiere certificación RNP APCH (LNAV)			
	DA 3070'		DH 309'		MDA 3120'		MDH 358'		APV / Baro VNAV (LNAV - VNAV)			
	VIS ALS		VIS SIN ALS		VIS ALS		VIS SIN ALS		Certification required RNP APCH (LNAV)			
A					1100 M		1800 M		APV / Baro VNAV (LNAV - VNAV)			
B	VIS 800 M		1400 M									
C	RVR 700 M				1300 M		2000 M					
D												
GS KT	90	110	130	150	160	DIST to MAPt	10.7	4	3	2	1	
FAF - MAPt 10.7 NM	7:06	5:48	4:55	4:15	3:59	ALT	6200	4085	3766	3448	3120	
FPM	480	580	690	800	850	HGT	(3438)	(1323)	(1004)	(686)	(358)	

Changes: New Chart

FAIS OPS Cambios: Nueva Carta

DISEÑO EANA - NAVEGACIÓN AEREA ARGENTINA

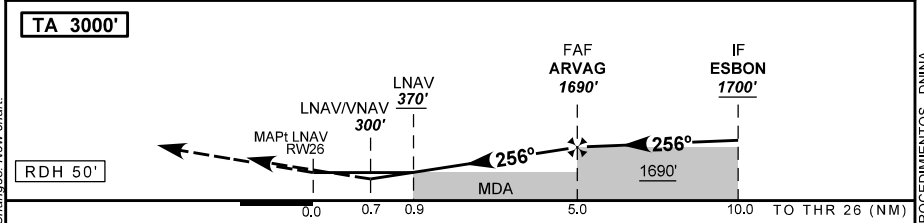
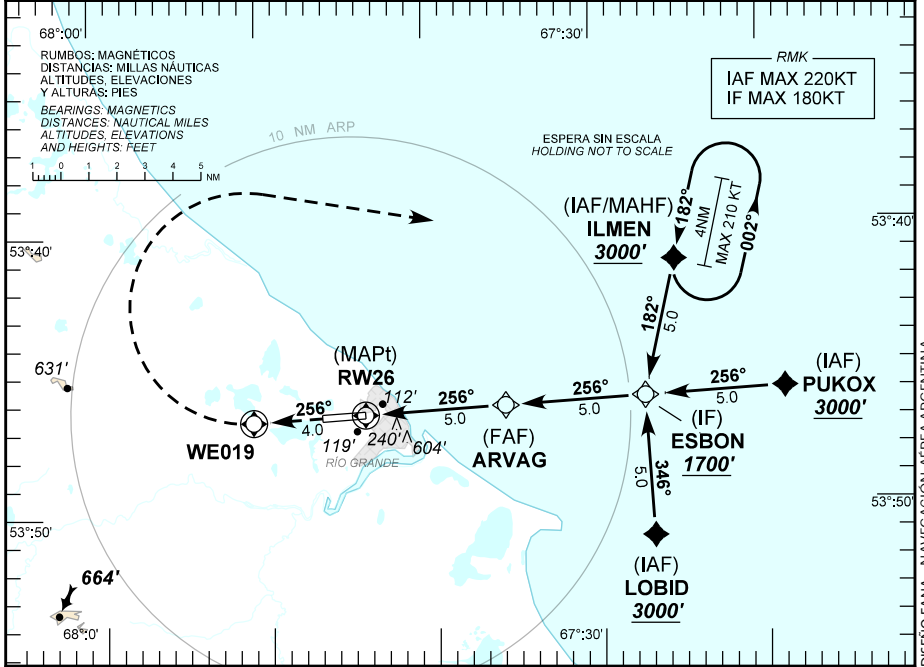
DIRECCIÓN REGULACIÓN NORMAS Y PROCEDIMIENTOS - DNINA

**RIO GRANDE (SAWE)**  
**RIO GRANDE**

Carta de aproximación por instrumentos  
 Instrument approach chart

**RNP RWY 26 (LNAV/VNAV)**

ATIS <b>NIL</b>	RIO GRANDE CTL <b>118.30 120.20</b>	RIO GRANDE APP <b>118.30 120.20</b>	RIO GRANDE TWR <b>118.30 120.20</b>	RIO GRANDE GND <b>NIL</b>	EMERG <b>121.50</b>
<b>RNP</b>	FINAL APCH CRS <b>256°</b>	ALTITUD MNM ARVAG <b>1690'</b> (1647')	LNAV / VNAV DA(H) <b>300'</b> (257')	AD Elev <b>65'</b>	THR Elev <b>43'</b>
Aproximación frustrada: ASC para 3000 ft sobre curso 256° a WE019, viraje por derecha DCT a ILMEN y espera o seguir instrucciones de ATC. Missed approach: Climb to 3000 ft on track 256° to WE019, turn right DCT to ILMEN and HOLD or as directed by ATC.					11° E (2017)  MSA 25NM ARP
NOTA: Para sistemas Baro VNAV no compensado, debajo de -15°C o superior a 48°C N.A.			RMK: For uncompensated Baro VNAV systems NA below -15°C or above 48°C		



DIRECTA RWY 26 / Straight in RWY 26										Circulación Visual N.A.															
CAT	LNAV / VNAV					LNAV					Circle to land N.A.														
	DA 300'		DH 257'			MDA 370'		MDH 327'			Requiere certificación RNP APCH (LNAV) APV / Baro VNAV (LNAV - VNAV)														
VIS										VIS					Certification required RNP APCH (LNAV)										
A	1300 M										1700 M					APV / Baro VNAV (LNAV - VNAV)									
B											1900 M										Certification required RNP APCH (LNAV)				
C																					APV / Baro VNAV (LNAV - VNAV)				
D																									
GS KT	90	110	130	150	160	DIST to MAPt	5	4	3	2	0.9														
FAF - MAPt 5.0 NM	3:20	2:44	2:18	2:00	1:46	ALT	1690	1367	1048	730	370														
FPM	490	590	690	800	910	HGT	(1647)	(1324)	(1005)	(687)	(327)														

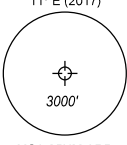
PANAS OPS Cambios: Nueva carta.  
 Changes: New chart.

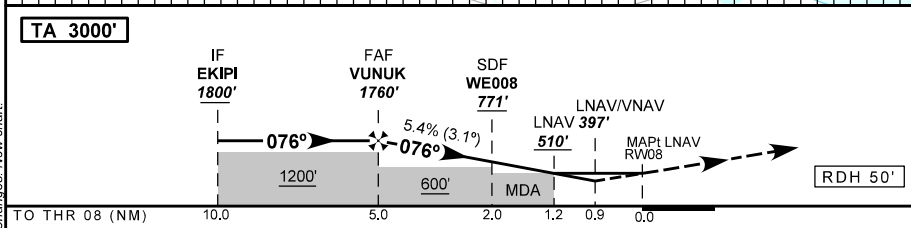
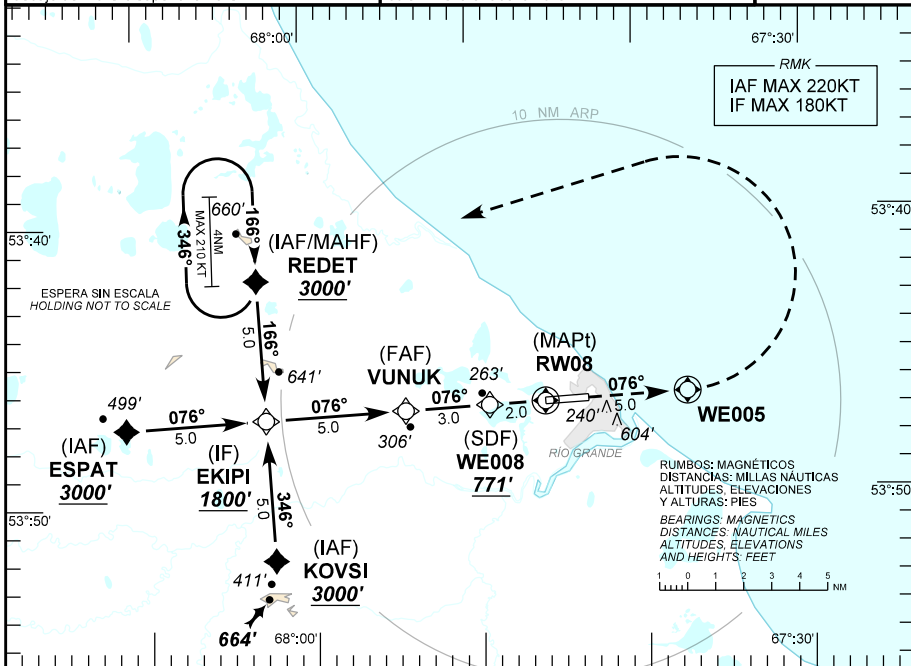
DISEÑO EANA - NAVEGACIÓN AEREA ARGENTINA  
 DIRECCION REGULACION NORMAS Y PROCEDIMIENTOS - DINA

**RIO GRANDE (SAWE)**  
RIO GRANDE

Carta de aproximación por instrumentos  
Instrument approach chart

**RNP RWY 08 (LNAV/VNAV)**

ATIS NIL	RIO GRANDE CTL 118.30 120.20	RIO GRANDE APP 118.30 120.20	RIO GRANDE TWR 118.30 120.20	RIO GRANDE GND NIL	EMERG 121.50
<b>RNP</b>	FINAL APCH CRS <b>076°</b>	ALTITUD MNM VUNUK <b>1760'</b> (1697')	LNAV / VNAV DA(H) <b>397'</b> (334')	AD Elev <b>65'</b>	THR Elev <b>63'</b>
Aproximación frustrada: ASC para 3000 ft sobre curso 076° a WE005, viraje por izquierda DCT a REDET y espera o seguir instrucciones de ATC. Missed approach: Climb to 3000 ft on track 076° to WE005, turn left DCT to REDET and HOLD or as directed by ATC.					11° E (2017) 
NOTA: Para sistemas Baro VNAV no compensado, debajo de -15°C o superior a 48°C N.A.			RMK: For uncompensated Baro VNAV systems NA below -15°C or above 48°C		MSA 25NM ARP



DIRECTA RWY 08 / Straight in RWY 08								<b>Circulación Visual N.A.</b>					
CAT	LNAV / VNAV				LNAV				<b>Circle to land N.A.</b>				
	DA 397'	DH 334'	MDA 510'	MDH 445'	Requiere certificación RNP APCH (LNAV) APV / Baro VNAV (LNAV - VNAV)								
A	1500 M				VIS				Certification required RNP APCH (LNAV) APV / Baro VNAV (LNAV - VNAV)				
B					2300 M								
C					2500 M								
D					2500 M								
GS KT	90	110	130	150	160	DIST to MAPt	5	4	3	2	1.2		
FAF - MAPt 5.0 NM	3:20	2:44	2:18	2:00	1:46	ALT	1760	1427	1100	771	510		
FPM	490	600	710	820	930	HGT	(1695)	(1362)	(1035)	(706)	(445)		

PANS OPS Cambios: Nueva carta. Changes: New chart.

DISEÑO EANA - NAVEGACIÓN AEREA ARGENTINA  
DIRECCIÓN REGULACIÓN NORMAS Y PROCEDIMIENTOS - DNINA