

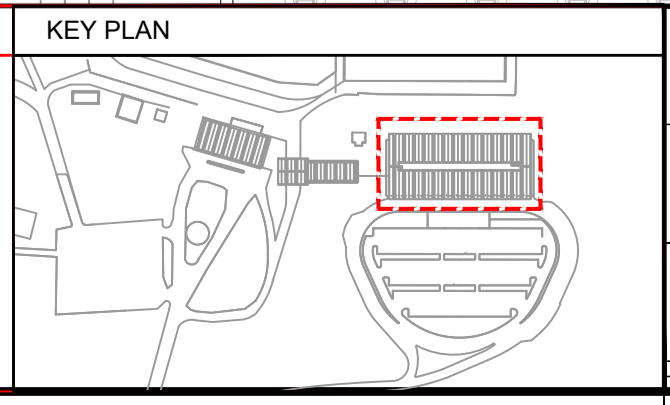
MUROS Y TABIQUES
M01_TABIQUE DE HORMIGÓN SEGÚN CÁLCULO
M02_TABIQUE DOBLE PLACA DE YESO AMBAS CARAS
M03_TABIQUE SIMPLE PLACA DE YESO UNA SOLA CARA

REVOQUES
P01_LADRILLO CERAMICO HUECO ESP 8 cm
P02_LADRILLO CERAMICO HUECO ESPESOR 12 cm
P03_LADRILLO CERAMICO HUECO ESPESOR 18 cm
P04_BLOQUE DE HORMIGON 19 cm

TERMINACIONES
T01_TERMINACIÓN ACRILICA TEXTURADA TIPO TARQUINI COLOR RAYA 2 NATURAL
T02_ENDUIDO + PINTURA AL LATEX PARA INTERIOR SEMIMATE COLOR A DEFINIR
T03_LATEX PARA EXTERIOR
T04_PORCELANATO 30X60 (sanitarios)
T05_CERAMICA SAN LORENZO 30X30
T06_REV. PIEDRA SAN LUIS COLOC CANTO NPT

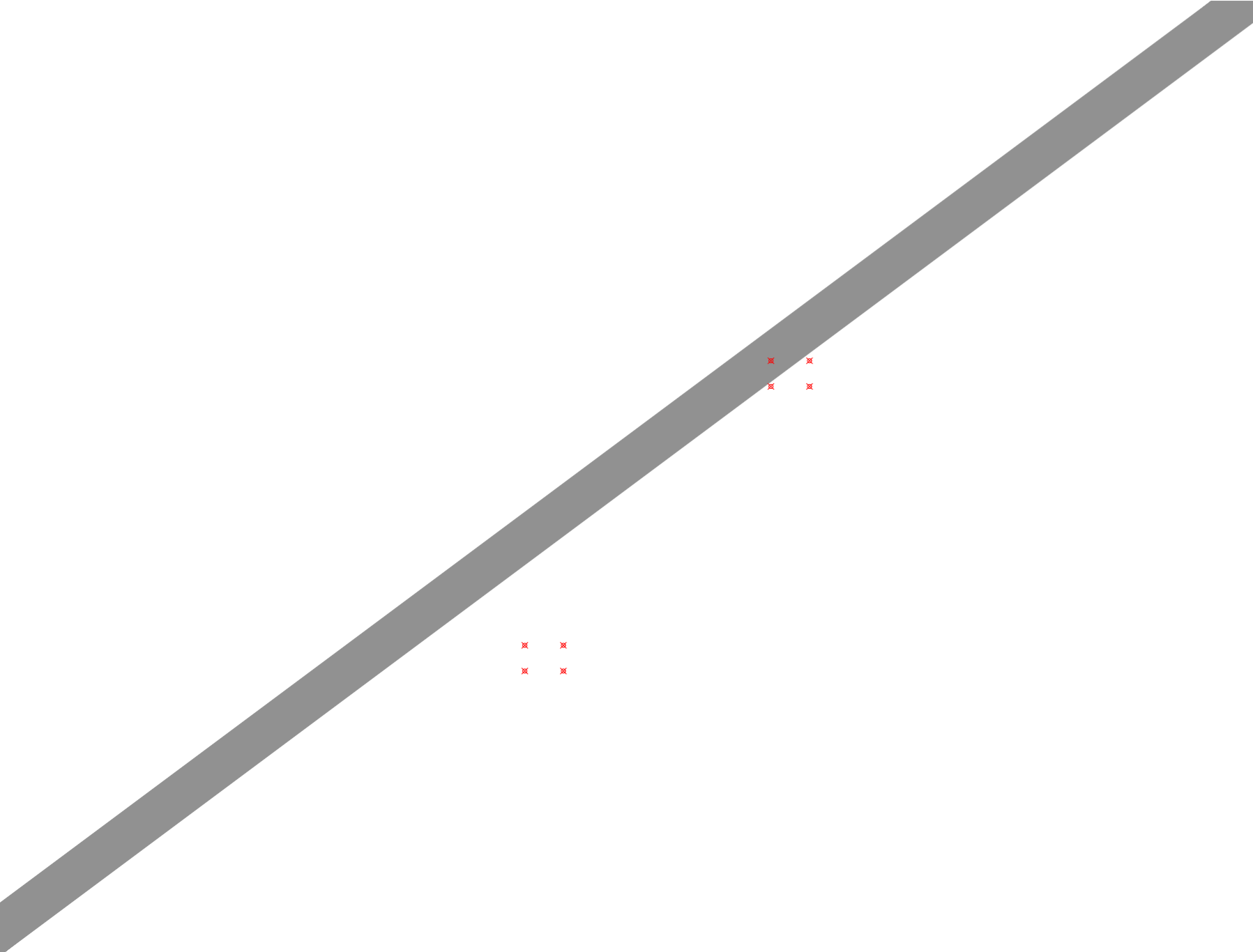
T07_PINTURA EPOXI COLOR GRIS
T08_REV. DE ACERO INOXIDABLE
T09_REV. PIEDRA SAN LUIS COLOCADA DE CANTO
T10_PINTURA EPOXI COLOR GRIS DESDE NPT HASTA +1.20 Y PINTURA ESMALTE SINTETICO SATINADO COLOR BLANCO DESDE +1.20 HASTA FONDO DE LOSA Y/O CIELORRASO. (SALAS DE MAQUINAS)
T11_REVESTIMIENTO PANEL DE ALUMINIO COMPUESTO ALU-ON-TOP ESP:4MM COLOR GRIS SILVER A APROBAR POR DDO

T12_PORCELANATO URBAN CONCRETE RECT. 45X90
T13_PINTURA ANTICARBONATACIÓN PARA HORMIGON VISTO



AEROPUERTO		AEROPUERTO CIUDAD DE LA RIOJA		
PROYECTO		CAPITAN VICENTE ALMONDOS ALMONACID		
PLANO		NUEVA TERMINAL DE PASAJEROS		FASE 2
		REPLANTEO ARQUITECTURA		
		PLANTA BAJA		
DATOS LAYOUT		REVISIONES		
Autores		FECHA	3724	02
Diseño		FECHA	1:125	
Revisión		FECHA	20-10-17	
Aprobó:				AR-PL01

LA PRESENTE DOCUMENTACIÓN ES DE CARÁCTER INFORMATIVO. EN NINGÚN CASO DEBE TOMARSE COMO APTA PARA CONSTRUCCIÓN.

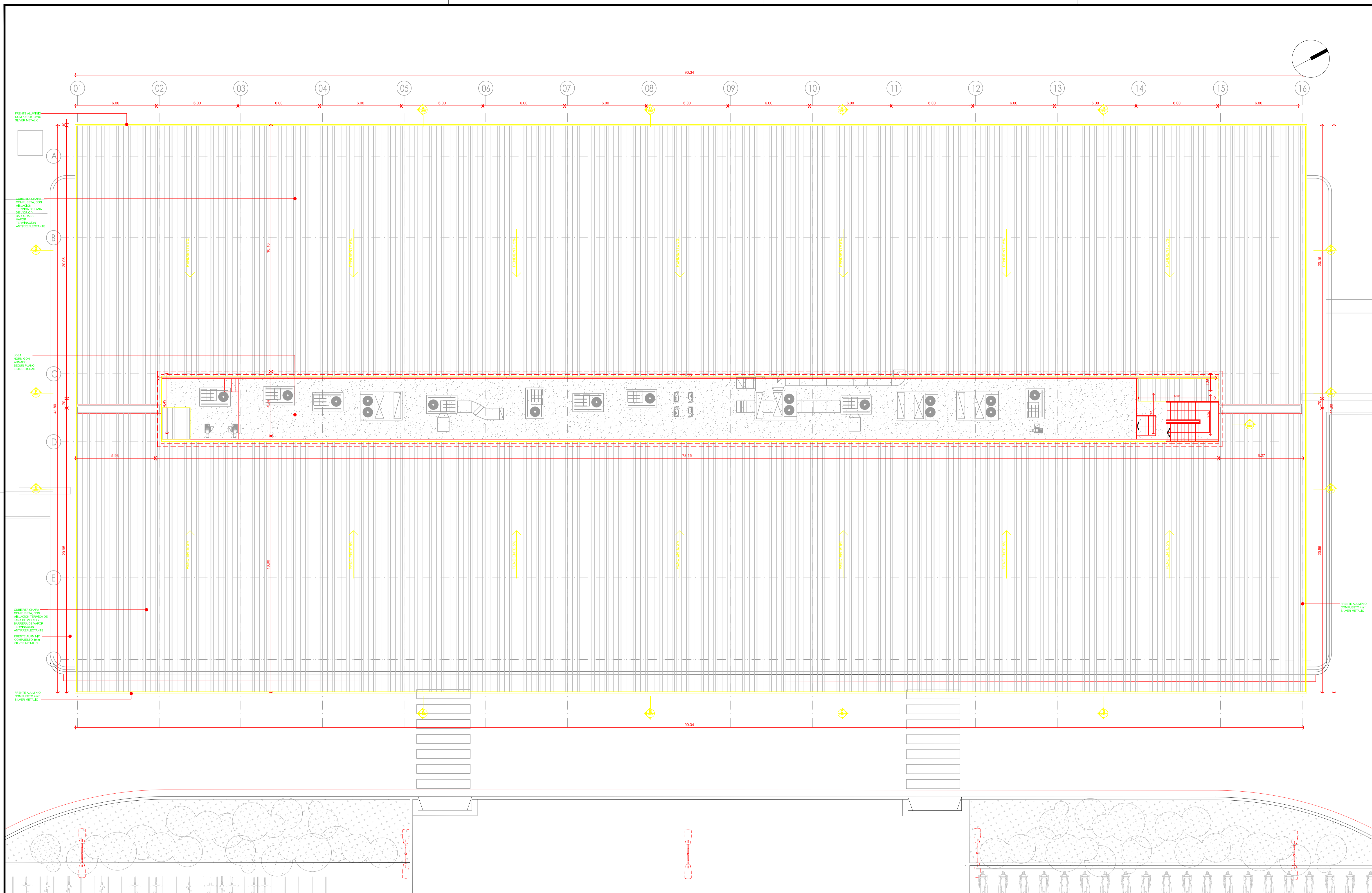


x x

x x

x x

x x



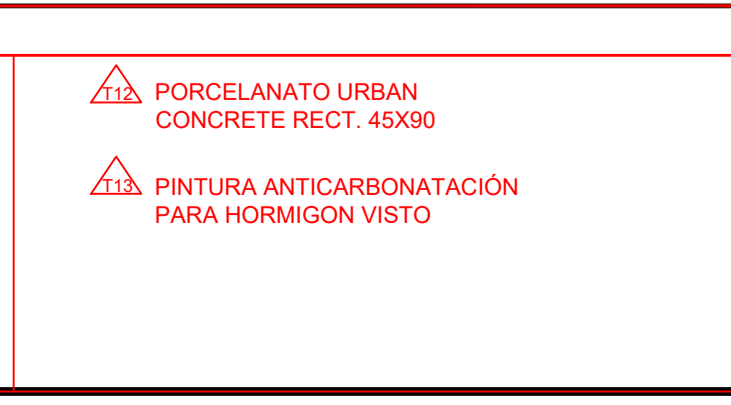
MUROS Y TABIQUES
M01_TABIQUE DE HORMIGÓN SEGÚN CÁLCULO
M02_TABIQUE DOBLE PLACA DE YESO AMBAS CARAS
M03_TABIQUE SIMPLE PLACA DE YESO UNA SOLA CARA

REVOQUES
R01_REVOQUE GRUESO FRATAZADO ESPESOR 0.02m
R02_HORMIGÓN VISTO
R03_AISL HIDROFUGA + REVOQUE GRUESO
R04_AISL HIDROFUGA + REVOQUE GRUESO LLANEADO PARA RECIBIR REVESTIMIENTO
R05_REVOQUE GRUESO + REVOQUE FINO FRATAZADO

TERMINACIONES
T01_TERMINACIÓN ACRILICA TEXTURADA TIPO TARQUINI COLOR RAYA 2 NATURAL
T02_ENDUIDO + PINTURA AL LATEX PARA INTERIOR SEMIMATE COLOR A DEFINIR
T03_LATEX PARA EXTERIOR
T04_PORCELANATO 30X60 (sanitarios)
T05_CERAMICA SAN LORENZO 30X30
T06_PIEDRA JURA PULIDA

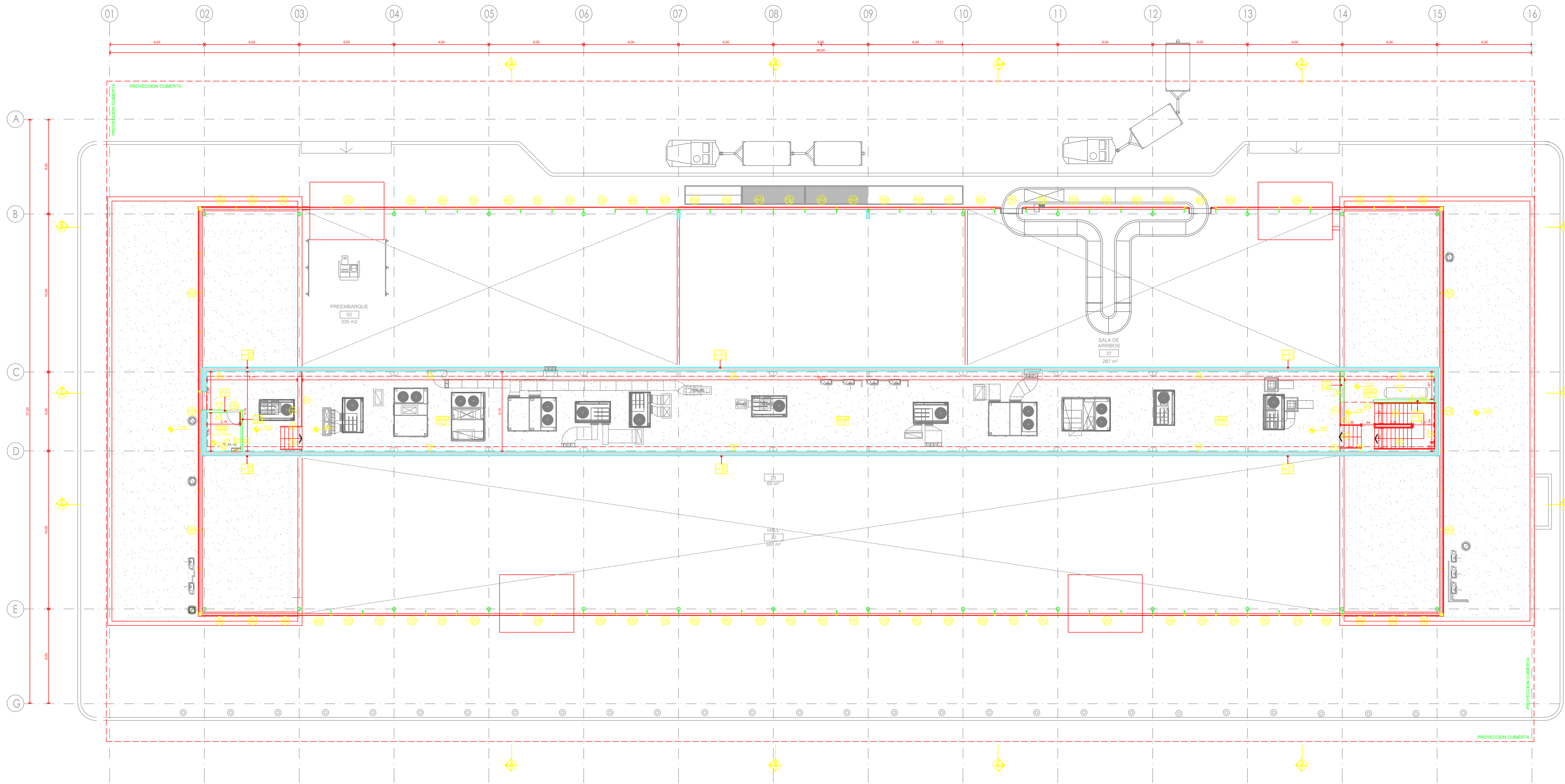
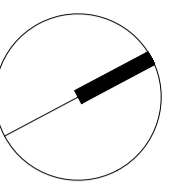
T07_PINTURA EPOXI COLOR GRIS
T08_REV. DE ACERO INOXIDABLE
T09_REV. PIEDRA SAN LUIS COLOCADA DE CANTO
T10_PINTURA EPOXI COLOR GRIS DESDE NPT HASTA +1.20 Y PINTURA ESMALTE SINTETICO SATINADO COLOR BLANCO DESDE +1.20 HASTA FONDO DE LOSA Y/O CIELORRASO. (SALAS DE MAQUINAS)
T11_REVESTIMIENTO PANEL DE ALUMINIO COMPUESTO ALU-ON-TOP ESP:4MM COLOR GRIS SILVER A APROBAR POR DDO

T12_PORCELANATO URBAN CONCRETE RECT. 45X90
T13_PINTURA ANTICARBONATACIÓN PARA HORMIGÓN VISTO



AEROPUERTO	
AEROPUERTO CIUDAD DE LA RIOJA CAPITAN VICENTE ALMONDOS ALMONACID NUEVA TERMINAL DE PASAJEROS FASE 2	
REPLANTEO ARQUITECTURA PLANTA DE TECHOS	
PROYECTO	ACCIONES
PLANO	REVISIONES
DATOS LAYOUT	REVISIONES
AutoCAD	1
Desig.	FG
Revisó	LU
Aprobó	CS

AEROPUERTO		AEROPUERTO CIUDAD DE LA RIOJA CAPITAN VICENTE ALMONDOS ALMONACID NUEVA TERMINAL DE PASAJEROS FASE 2		Aeropuertos Argentina 2000	
PROYECTO		REPLANTEO ARQUITECTURA PLANTA DE TECHOS		DIRECCION DE INFRAESTRUCTURA	
PLANO		REVISIONES		CERTIFICACION 15209001-2000	
DATOS LAYOUT		REVISIONES		CODI OBRA 3724	
AutoCAD		1		ESCALA 1:125	
Desig.		FG		FECHA 20-10-17	
Revisó		LU		02	
Aprobó		CS		AR-PL02	



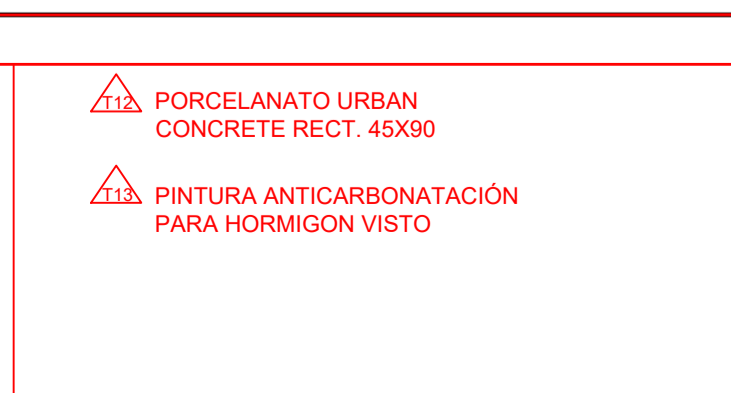
MUROS Y TABIQUES
M01_TABIQUE DE HORMIGÓN SEGÚN CÁLCULO
M02_TABIQUE DOBLE PLACA DE YESO AMBAS CARAS
M03_TABIQUE SIMPLE PLACA DE YESO UNA SOLA CARA

REVOQUES
P01_LADRILLO CERAMICO HUECO ESP 8 cm
P02_LADRILLO CERAMICO HUECO ESPESOR 12 cm
P03_LADRILLO CERAMICO HUECO ESPESOR 18 cm
P04_BLOQUE DE HORMIGON 19 cm
R01_REVOQUE GRUESO FRATAZADO ESPESOR 0.02m
R02_HORMIGON VISTO
R03_AISL HIDROFUGA + REVOQUE GRUESO
R04_AISL HIDROFUGA + REVOQUE GRUESO LLANEADO PARA RECIBIR REVESTIMIENTO
R05_REVOQUE GRUESO + REVOQUE FINO FRATAZADO

TERMINACIONES
T01_TERMINACIÓN ACRILICA TEXTURADA TIPO TARQUINI COLOR RAYA 2 NATURAL
T02_ENDUIDO + PINTURA AL LATEX PARA INTERIOR SEMIMATE COLOR A DEFINIR
T03_LATEX PARA EXTERIOR
T04_PORCELLANATO 30X60 (sanitarios)
T05_CERAMICA SAN LORENZO 30X30
T06_PIEDRA JURA PULIDA

T07_PINTURA EPOXI COLOR GRIS
T08_REV. DE ACERO INOXIDABLE
T09_REV. PIEDRA SAN LUIS COLOCADA DE CANTO
T10_PINTURA EPOXI COLOR GRIS DESDE NPT HASTA +1.20 Y PINTURA ESMALTE SINTETICO SATINADO COLOR BLANCO DESDE +1.20 HASTA FONDO DE LOSA Y/O CIELORRASO. (SALAS DE MAQUINAS)
T11_REVESTIMIENTO PANEL DE ALUMINIO COMPUESTO ALU-ON-TOP ESP:4MM COLOR GRIS SILVER A APROBAR POR DDO

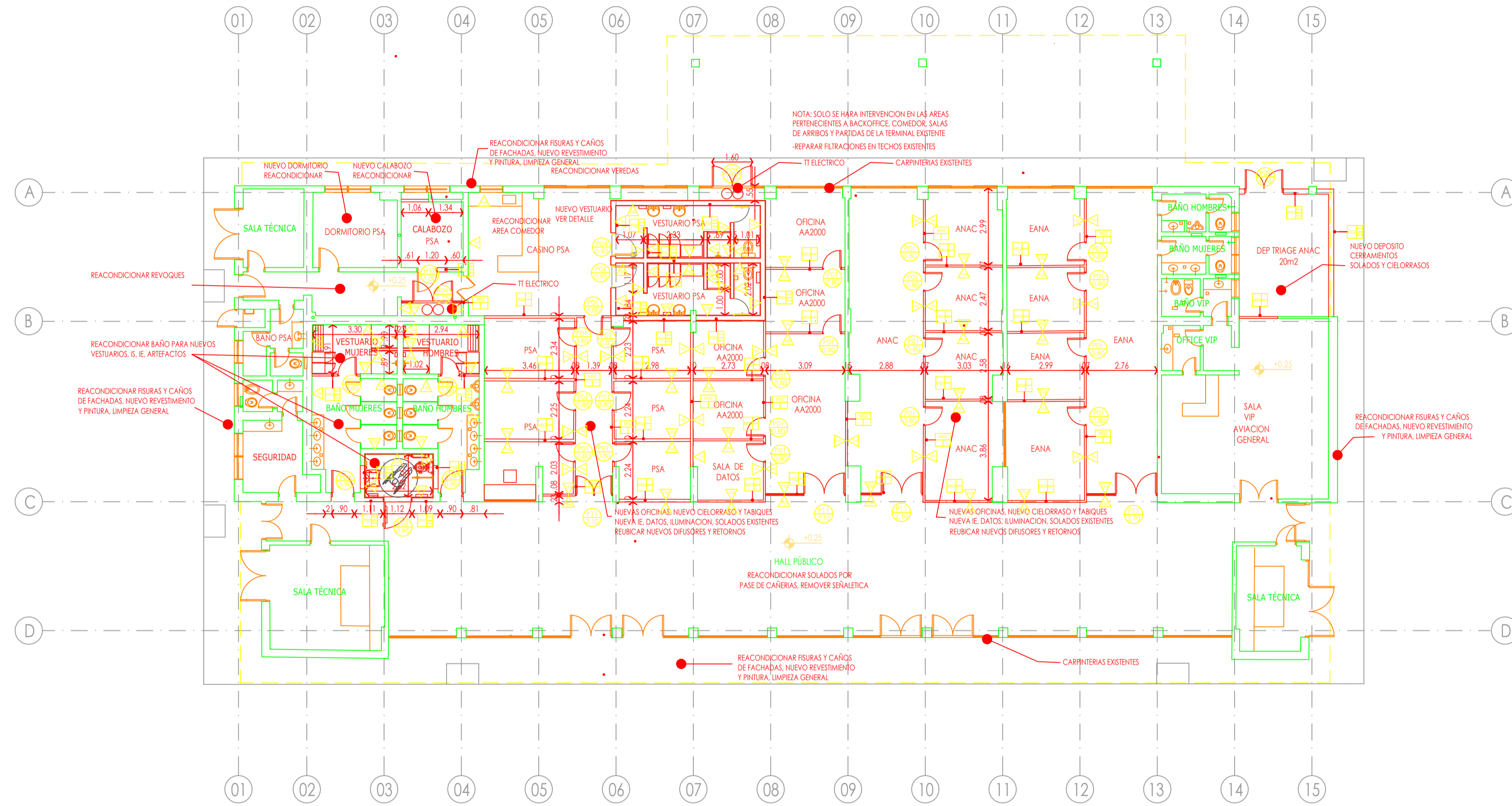
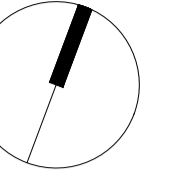
T12_PORCELANATO URBAN CONCRETE RECT. 45X90
T13_PINTURA ANTICARBONATACIÓN PARA HORMIGON VISTO



REVISIONES	
NO.	FECHA

AEROPUERTO	AEROPUERTO CIUDAD DE LA RIOJA
PROYECTO	CAPITAN VICENTE ALMONDOS ALMONACID
PLANO	NUEVA TERMINAL DE PASAJEROS FASE 2
	REPLANTEO ARQUITECTURA PLANTA DE TECHOS
DATOS LAYOUT	REVISIONES
Acción:	
Diseño:	
Revisó:	
Aprobó:	

COD. OBRA: 3724
 ESCALA: 1:125
 FECHA: 20-10-17



MUROS Y TABIQUES
M01_TABIQUE DE HORMIGÓN SEGÚN CÁLCULO
M02_TABIQUE DOBLE PLACA DE YESO AMBAS CARAS
M03_TABIQUE SIMPLE PLACA DE YESO UNA SOLA CARA

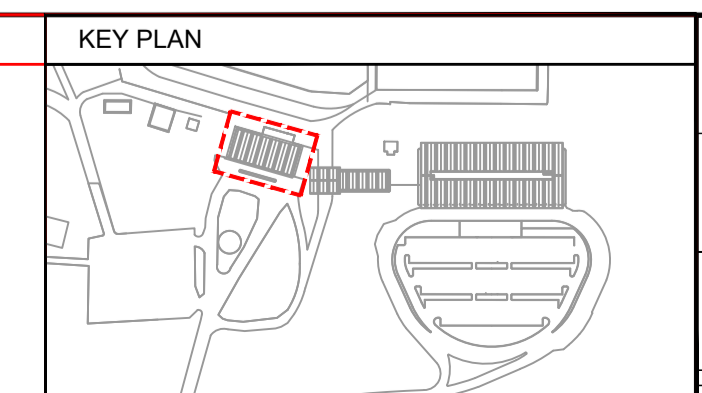
REVOQUES
P01_LADRILLO CERAMICO HUECO ESP 8 cm
P02_LADRILLO CERAMICO HUECO ESPESOR 12 cm
P03_LADRILLO CERAMICO HUECO ESPESOR 18 cm
P04_BLOQUE DE HORMIGON 19 cm

TERMINACIONES
R01_REVOQUE GRUESO FRATAZADO ESPESOR 0.02m
R02_HORMIGON VISTO
R03_AISL HIDROFUGA + REVOQUE GRUESO
R04_AISL HIDROFUGA + REVOQUE GRUESO LLANEADO PARA RECIBIR REVESTIMIENTO
R05_REVOQUE GRUESO + REVOQUE FINO FRATAZADO

REVISIONES	
001	TERMINACION ACRILICA TEXTURADA TIPO TARQUINI COLOR RAYA 2 NATURAL
002	ENDUIDO + PINTURA AL LATEX PARA INTERIOR SEMIMATE COLOR A DEFINIR
003	LATEX PARA EXTERIOR
004	PORCELANATO 30X60 (sanitarios)
005	CERAMICA SAN LORENZO 30X30
006	REV. PIEDRA SAN LUIS COLOC CANTO NPT

007	PINTURA EPOXI COLOR GRIS
008	REV. DE ACERO INOXIDABLE
009	REV. PIEDRA SAN LUIS COLOCADA DE CANTO
010	PINTURA EPOXI COLOR GRIS DESDE NPT HASTA +1.20 Y PINTURA ESMALTE SINTETICO SATINADO COLOR BLANCO DESDE +1.20 HASTA FONDO DE LOSA Y/O CIELORRASO. (SALAS DE MAQUINAS)
011	REVESTIMIENTO PANEL DE ALUMINIO COMPUESTO ALLI-ON-TOP ESP:4MM COLOR GRIS SILVER A APROBAR POR DDO

012	PORCELANATO URBAN CONCRETE RECT. 45X90
013	PINTURA ANTICARBONATACION PARA HORMIGON VISTO



AEROPUERTO		AEROPUERTO CIUDAD DE LA RIOJA	
CAPITAN VICENTE ALMONACID		NUEVA TERMINAL DE PASAJEROS	
FASE 2		REPLANTEO ARQUITECTURA	
EDIFICIO OPERATIVO EXISTENTE		EDIFICIO OPERATIVO EXISTENTE	
DATOS LAYOUT		REVISIONES	
Autores
Diseño
Revisó
Aprobó
COD. OBRA		3724	
ESCALA		1:125	
FECHA		28-04-17	
LA PRESENTE DOCUMENTACION ES DE CARACTER TENTATIVO. EN NINGUN CASO DEBE TOMARSE COMO DEFINITIVA.		AR-PL04	